

가평군시설관리공단 불용품(모빌홈) 안내문

1. 모빌홈(8대)은 동일한 구조로 되어 있습니다.(외관 및 내·외부집기 포함)
2. 본 모빌홈은 공단에서 숙박시설 용도로 2023년 6월까지 사용한 것으로 신규캐라반 구매에 따라 매각하게 되었습니다. 모빌홈 내에 별도의 물탱크 및 자가발전 시설이 없어 상하수도 및 전기선을 인입하여 사용하였습니다.
3. 본 모빌홈은 감정평가법인에 감정 의뢰 후 감정액을 평가 받아 예정가격을 결정하게 되었습니다. 불용품의 특성 상 노후화의 정도는 각기 상이하므로 모빌홈의 제품 상태를 반드시 현물로 확인하고 입찰하셔야 하며, 이동방법 또한 강구하여야 합니다.(필요 시 해체작업 고려)
4. 모빌홈의 크기
 - 길이: 1,250cm , 넓이: 310cm, 높이: 440cm
 - * 실제측정 길이는 다소 차이가 날 수 있습니다.
 - * 본 모빌홈의 크기를 판단하여 운반 시 제한차량 운행허가신청 등을 고려하여야 합니다.
5. 모빌홈의 도로 주행 가능 여부
 - 차대번호가 없어 차량등록이 되어있지 않고 장기 정박으로 바퀴 등의 파손상태가 확인된 바 도로주행이 불가합니다.
6. 모빌홈의 부속품 중 입구계단은 별도 구분 없이 선착순으로 인계합니다.(계단 갯수는 모빌홈 숫자와 동일)
7. 모빌홈의 경우 산장관광지 제1주차장에 보관중이며 보관장소가 협소해 물품 인도 시 일정을 우리공단과 별도 협의해야합니다.

8. 현장 물품설명회는 별도로 실시하지 않으며, 입찰자는 입찰 전에 물품 보관장소(산장관광지)에서 물품의 상태 등을 반드시 확인한 후 입찰에 관한 모든 사항을 숙지하고 입찰에 참가하시기 바라며 사전에 확인하지 못해 발생하는 모든 손해는 입찰 참가자에게 책임이 있습니다.

※ 물품확인 시간

- 물품 보관장소: 산장관광지(경기도 가평군 상면 덕현산장길 71번지 산장관광지 제1주차장)

※ 모빌홈 현장확인 및 문의: 산장관광지 이상태 센터장, 031-8078-8054

- 외부 확인 시간: 입찰기간 / 09:00 ~ 18:00(토요일, 일요일 가능)

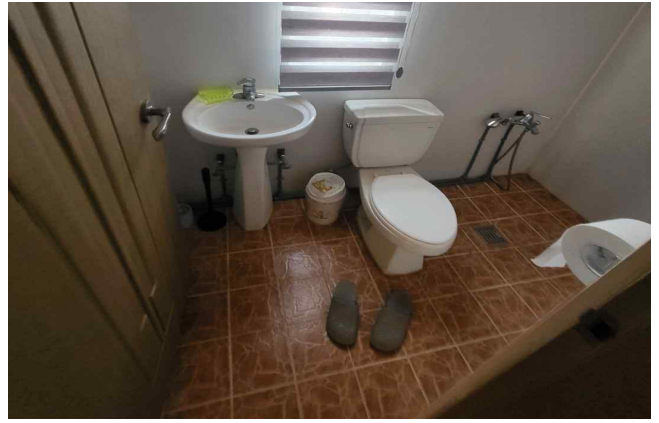
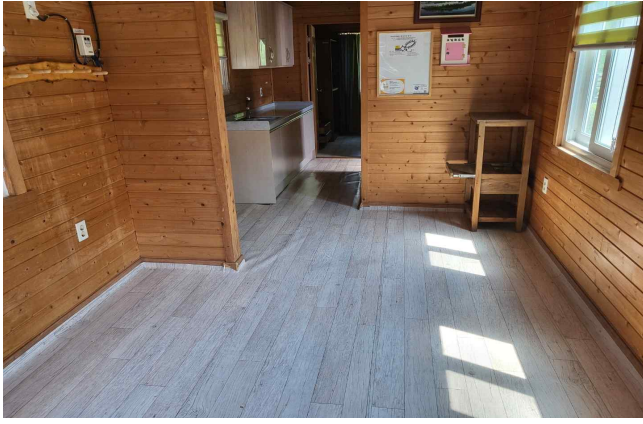
- 내부 확인 시간: 입찰기간(평일) / 10:00 ~ 17:00(주말은 내부 확인 불가)

* 단, 물품 보관 장소의 날씨(눈, 비), 그 외 상황에 따라 내부 확인 시간은 변동될 수 있음.

9. 사전 현물을 확인 후 모빌홈의 운반 방안을 강구해야 하며 운반비용 일체는 모두 낙찰자가 부담합니다. 매각 인계 후 운반 중에 발생한 사고에 대해서는 낙찰자에게 전적으로 책임이 있으니 입찰에 신중을 기해 주시기 바랍니다.

10. 모빌홈 사진





산장관광지 모빌홈 전경(보관장소)



모빌홈 계단